

Monstruos

Monsters

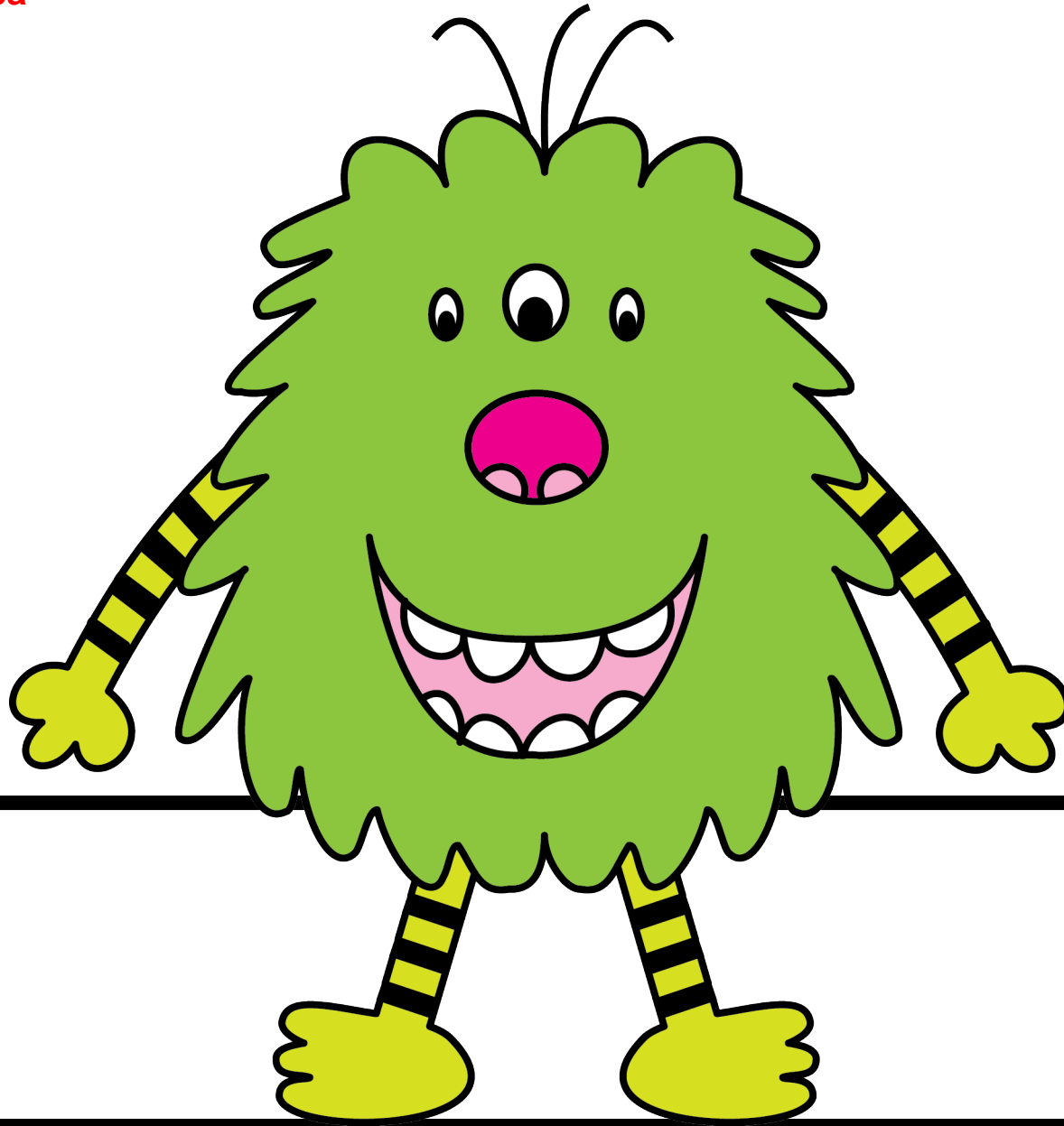
Problem Solving with Addition and
Subtraction

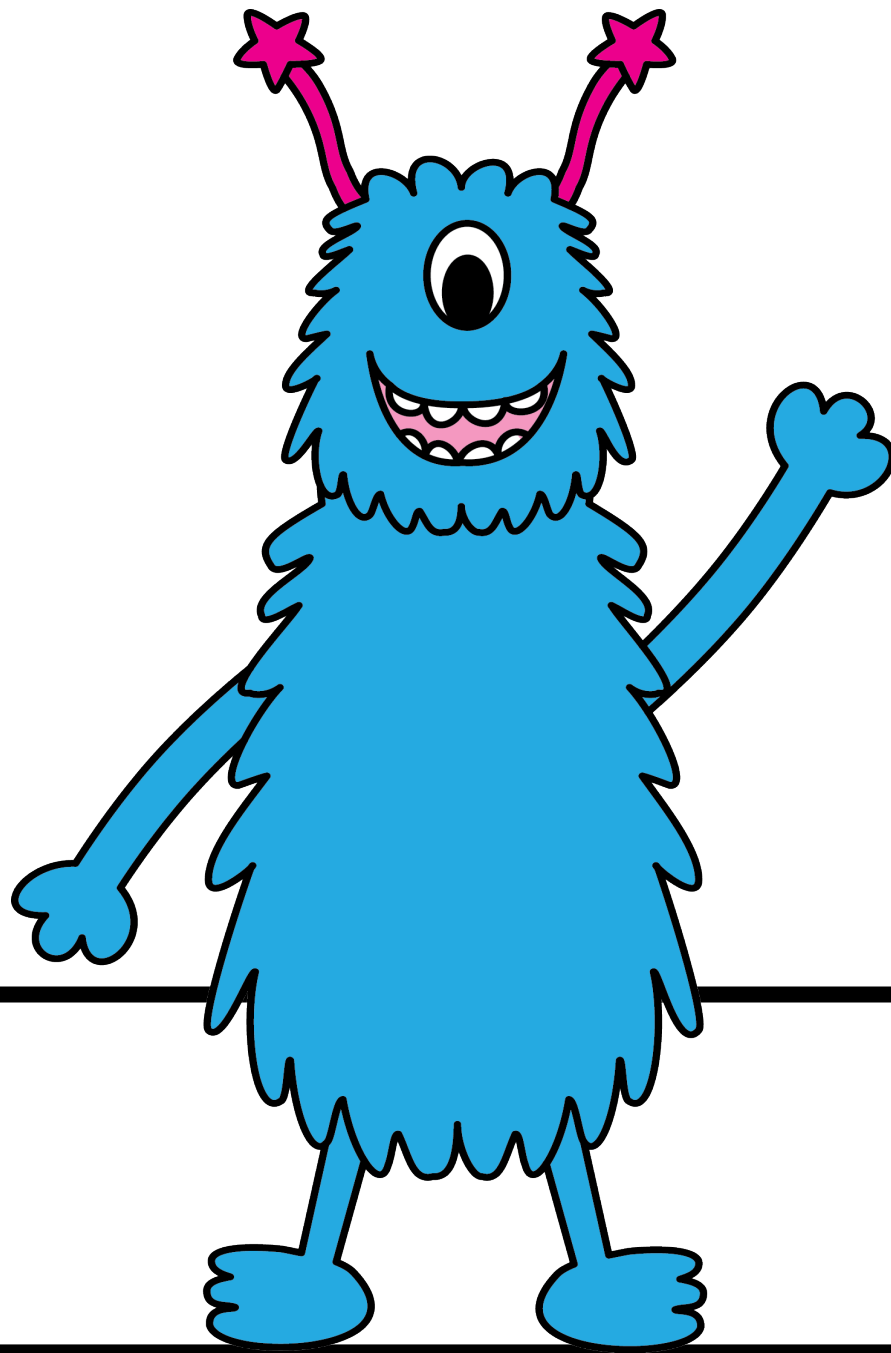
Resolución de problemas con la suma y
sustracción

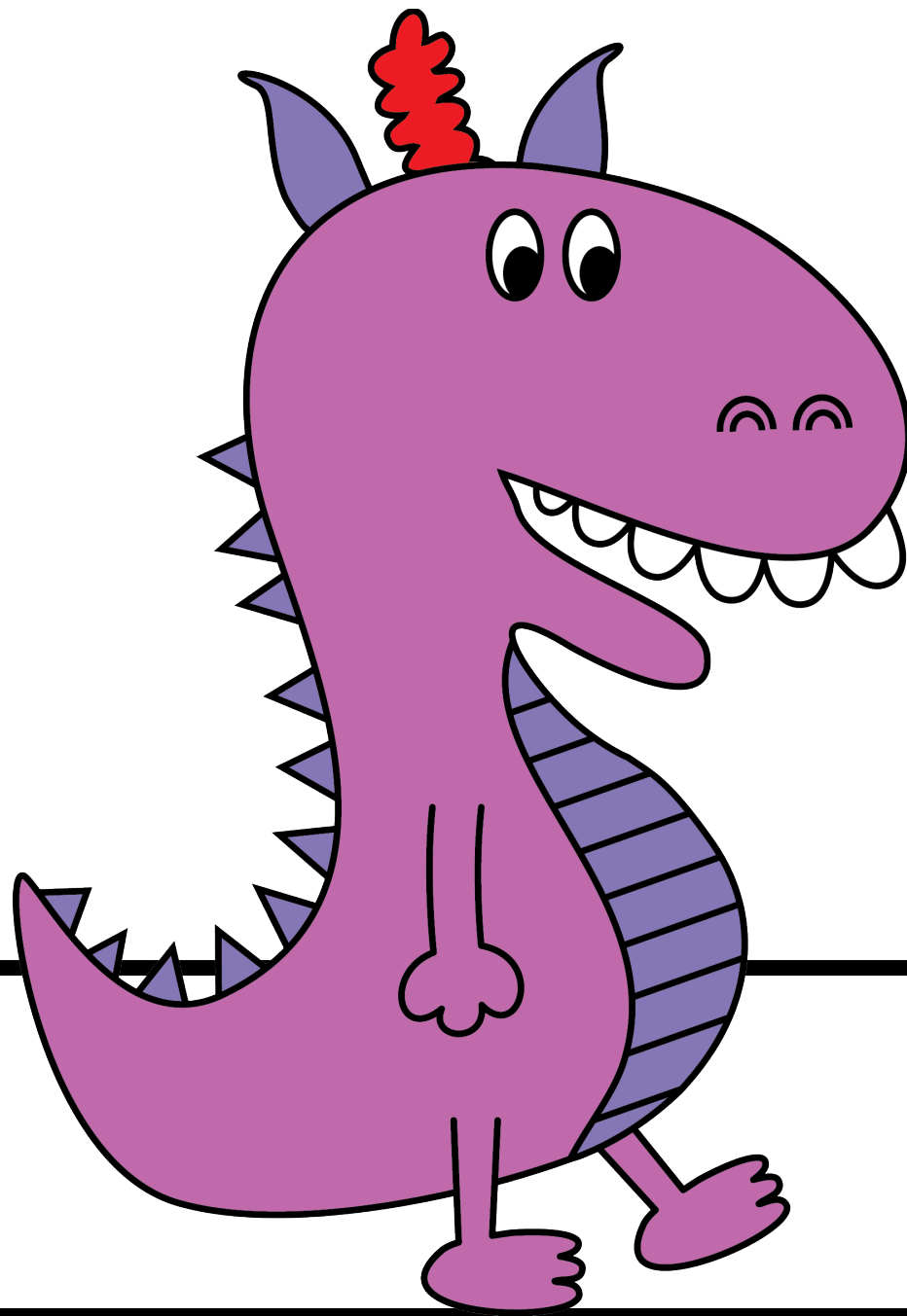


Select one of the monsters and create a hat to wear as you complete your math task.

Seleccione uno de los monstruos y cree un sombrero para usar mientras completa tu tarea matemática







Name _____

Date: 5 -15-20

Monster Math Task

There are **8** monsters at the park. **2** monsters went home. How many monsters are still at the park?

Show your thinking.

Write a number sentence and include a number bond.

Hay 8 monstruos en el parque. 2 monstruos fueron casa. ¿Cuántos monstruos aún hay en el parque?

Muestra tu razonamiento.

Escribe una oración numérica y un enlace numérico para que coincida.

There are _____ at the park.

Name _____

Date: 5-15-20

Monster Math Task

There are **7** monsters at the park. **3** monsters join them.
How many monsters are at the park now?
Show your thinking.

Write a number sentence and include a number bond.

Hay 7 monstruos en el parque. 3 monstruos se unen a ellos.

¿Cuántos monstruos hay en el parque ahora?

Muestra tu razonamiento.

Escribe una oración numérica e incluye un enlace numérico.

There are _____ at the park.

Name _____

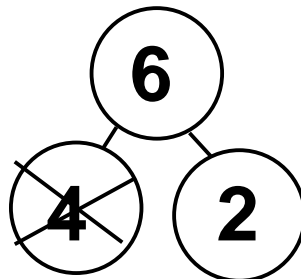
Date: 5-15-20

Monster Math Task

There are 6 monsters at the park. 4 monsters went home. How many monsters are still at the park?
Show your thinking.

Hay 6 monstruos en el parque. 4 monstruos se fueron a casa
¿Cuántos monstruos hay en el parque ahora?
Muestra tu razonamiento.

$$6 - 4 = \underline{\quad}$$



There are _____ at the park.